



Angebote für Betriebe

Workshops & Qualifizierungen im Überblick

Inhalt:

- Unsere Angebote
- Interkulturelle Vielfalt im Team fördern
- Spracherwerb im Betrieb fördern
- Sprach-Mentoring im Betrieb
- Einfache Sprache
- Linkliste Sprachförderung
- Sprach- und Kulturmittlung im Betrieb
- Förderungsmöglichkeiten betriebsinterne Sprachkurse

Bea-Brandenburg wird umgesetzt durch:

Kooperationspartner:

Gefördert durch das Ministerium für Wirtschaft, Arbeit und
Energie des Landes Brandenburg

bea-Brandenburg

Wir unterstützen Betriebe!



Bea-Brandenburg berät und begleitet Ihr Unternehmen individuell und kostenfrei bei der Integration von Menschen mit Flucht- und Migrationserfahrungen. Dabei arbeiten wir eng mit lokalen Akteuren wie den Agenturen für Arbeit, Schulen, Kammern, Bildungsdienstleistern sowie mit Willkommensinitiativen und Unterkünften zusammen.

Unsere Angebote

- o **Individuelle Beratung** bei der betrieblichen Integration zu Onboarding, Beschäftigung, Ausbildung, Qualifizierung und Sprachförderung
- o **Willkommenskultur aktiv gestalten**
individuelle, lösungsorientierte Beratung und Schulungen
- o **Vielfalt und Interkulturelle Sensibilisierung**
Workshops für Belegschaft und Führungskräften zur interkulturellen Zusammenarbeit im Team
- o **Sprachförderung im Betrieb**
Aufbau eines Sprachmentorings und Schulungen zur Anwendung einfacher Sprache
- o **Sprach- und Kulturmittlung**
Unterstützung und Sprachmittlung bei Personal- und Feedbackgesprächen unter Beachtung von interkulturellen Kontexten
- o **Inhouse-Kurse**
Betriebliche Qualifizierung mit Sprachkomponenten und/oder Sprachkurse, Beratung zur Integration in Betriebslabläufe; Fördermöglichkeiten und Kursanbieter
- o **Nachhaltige Beschäftigung**
Mitarbeiterbindung und strategische Personalarbeit, Stabilisierung von Arbeitsverhältnissen

Haben Sie Fragen? Kontaktieren Sie uns – einfach und unkompliziert:
Tel: 0331-740032-0 | beratung@bea-brandenburg.de | www.bea-brandenburg.de

Bea-Brandenburg wird umgesetzt:



Kooperationspartner:



Gefördert durch das Ministerium für
Wirtschaft, Arbeit und Energie



Interkulturelle Vielfalt im Team fördern Wir unterstützen Ihren Betrieb!



Ihr Team ist interkulturell und vielfältig aufgestellt? Sie möchten ein respektvolles Miteinander in der Belegschaft fördern?

Bea-Brandenburg berät und begleitet Ihr Unternehmen individuell und kostenfrei bei der Integration von Menschen mit Flucht- und Migrationserfahrungen.

- o **Willkommenskultur aktiv gestalten - Beratung zu Vielfalt & Interkulturalität**

Was braucht Ihr Team, damit neue Kolleginnen und Kollegen mit Flucht- und/oder Migrationserfahrung gut ankommen und bleiben? Wie können Sie mit interkulturellen Unterschieden oder Konflikten in ihrem Betrieb umgehen? Wir beraten Sie vor Ort und entwickeln mit Ihnen Lösungen, die zu Ihnen passen.

Dauer: ca. 1-2 h

- o **Workshop Interkulturelle Sensibilisierung für Führungskräfte und Belegschaft**

Gemeinsam mit Ihnen identifizieren wir die Potenziale und Herausforderungen bei der Zusammenarbeit in einer interkulturellen Belegschaft. Hierfür nutzen wir eine Kombination aus fachlichem Input und interaktiven Arbeitsgruppen. Wir moderieren den Austausch von Erwartungen und Erfahrungen im Team. Bei der Bearbeitung konkreter Fallbeispiele finden wir zusammen mit Ihnen Anregungen und individuelle Lösungsansätze für Ihren Betriebsalltag.

Dauer: nach Bedarf, Empfehlung: 6 h

- o **Willkommen im Betrieb – Workshop im Rahmen der Einarbeitung**

Sie planen Einführungsveranstaltungen für neue Azubis oder Beschäftigte? Eine ideale Gelegenheit, Ihren neuen Mitarbeitenden die Themen interkulturelle Kommunikation und vielfältige Belegschaft näher zu bringen.

Dauer: nach Bedarf, Empfehlung: 4 h

- o **Moderierte Dialogrunde**

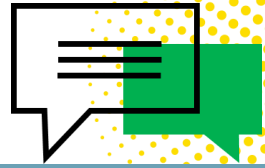
Bei diesem Workshopformat können die Teilnehmenden ihre Erfahrungen aus der Arbeit einer vielfältigen Belegschaft vorstellen, Best-Practice austauschen und gemeinsam Lösungen für bestehende Herausforderungen erarbeiten.

Dauer: nach Bedarf

Haben Sie Fragen? Kontaktieren Sie uns – einfach und unkompliziert:
Tel: 0331-740032-0 | beratung@bea-brandenburg.de | www.bea-brandenburg.de

Spracherwerb im Betrieb fördern

Wir unterstützen Betriebe!



bea-Brandenburg berät und begleitet Ihr Unternehmen individuell und kostenfrei bei der Integration von Menschen mit Flucht- und Migrationserfahrungen. Wir unterstützen Sie dabei, ein passendes Sprachlernangebot für Ihre Beschäftigten zu finden und beraten Sie gern, wie Sie Sprachlernen in den Arbeitsalltag einbinden können.

- **Betriebliche Qualifizierung mit Sprachkomponente**
In Ihrer Belegschaft finden sich mehrere Mitarbeitende, die Sie beim Ausbau der Deutschkenntnisse unterstützen wollen? Ein Sprachkurs bei Ihnen vor Ort und angepasst an die speziellen Gegebenheiten Ihres Betriebs kann ein passendes Angebot zur berufsspezifischen Qualifizierung mit Sprachkomponente sein. bea-Brandenburg berät Sie gerne, sucht passende Bildungsanbieter heraus und informiert Sie zu den Fördermöglichkeiten.
- **Beratung zu BAMF-Kursen**
Der Zugang zu den [Integrations- und berufsbezogenen Sprachkursen des BAMF](#) ist rechtlich geregelt. Sie gehören zu den Regelinstrumenten der Sprachförderung des Bundes. Sprachkursträger in Ihrer Nähe finden Sie auch direkt im [BAMF-Navigator](#).
- **Sprachmentoring im Betrieb**
Sprachmentoring bietet sich an, um Mitarbeitende am Arbeitsplatz beim Deutschlernen zu fördern. Sie haben Mitarbeitende oder Auszubildende, die fachlich und sprachlich fit sind und andere gerne unterstützen? bea-Brandenburg kann diese zu Sprachmentor*innen ausbilden.
- **Sprach- und Kulturmittlung**
Nutzen Sie unsere kostenfreien Sprach- und Kulturmittlungen, z. B. für Einstellungsgespräche, Feedbackgespräche zur nachhaltigen Sicherung von Arbeitsverhältnissen oder für Erklärungen zum Arbeitsschutz – in Ihrem Betrieb, per Telefon oder Videokonferenz.
- **Handreichung „Sprachförderung im Betrieb“**
Diese Handreichung enthält viele Tools und Tipps zur Sprachförderung am Arbeitsplatz. [Download](#) oder kostenlose Bestellung unter beratung@bea-brandenburg.de

Haben Sie Fragen? Kontaktieren Sie uns – einfach und unkompliziert:
Tel: 0331-740032-0 | beratung@bea-brandenburg.de | www.bea-brandenburg.de

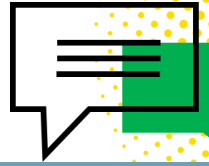
Bea-Brandenburg wird umgesetzt:

Kooperationspartner:

Gefördert durch das Ministerium für
Wirtschaft, Arbeit und Energie

Sprach-Mentoring im Betrieb

Wir schulen Ihre Mentor*innen



Sprach-Mentoring bietet sich an, um Mitarbeitende mit Migrationserfahrung am Arbeitsplatz beim Deutschlernen zu fördern. Wir unterstützen Sie beim Aufbau eines Sprach-Mentorings im Betrieb und schulen Ihre Mentorinnen und Mentoren.

Unsere Workshops sind individuell gestaltet und kostenlos für Betriebe in Brandenburg.

Info-Veranstaltung (1,5 Stunden)

Zielgruppe: Führungskräfte aller Ebenen und am Sprach-Mentoring beteiligte Mitarbeitende

Inhalte (nach Bedarf):

- Einführung Sprach-Mentoring & Sprachförderung im Betrieb
- Rahmenbedingungen von Sprach-Mentoring
- Aufgaben, Auswahl und Rolle der Sprach-Mentor*innen

Planungs-Workshop zum Aufbau eines betrieblichen Sprach-Mentorings (4h)

Zielgruppe: Schichtleitungen, Gruppenleitungen, Personalleitung, Qualitätsmanagementbeauftragte, Praxisanleitungen, Ausbildungsbeauftragte usw., ggf. Mentor*innen und Mentees.

Inhalte (nach Bedarf):

- Ausgangslage und Bedarfe
- Mentoring: Aufgaben, Zeitrahmen, Ziel, Beziehung, Struktur, Ergebnis
- Mentor*in & Mentee: Motivation, Auswahl und Matching

Crashkurs: Sprach-Mentor*innen Workshop (4h, nach 1-3 Monaten nochmals 4h)

Zielgruppe: zukünftige Sprach-Mentor*innen aus der Belegschaft.

Inhalte des Workshops:

- Meine Rolle und Aufgaben als Sprachmentor*in
- Einführung in das Thema Einfache Sprache
- Sprachliche Hilfestellungen im Betrieb nutzen

Haben Sie Fragen? Kontaktieren Sie uns – einfach und unkompliziert:

Tel: 0331-740032-0 | beratung@bea-brandenburg.de | www.bea-brandenburg.de

Bea-Brandenburg wird umgesetzt:



Kooperationspartner:



Gefördert durch das Ministerium für
Wirtschaft, Arbeit und Energie



Einfache Sprache

Wir unterstützen Ihren Betrieb!



Einfache Sprache ist eine vereinfachte Form der deutschen Sprache. Sie richtet sich an Personen, die, z.B. mit dem Lesen Schwierigkeiten haben oder die deutsche Sprache noch lernen. Einfache Sprache ermöglicht es allen Mitarbeitenden gleichermaßen, Geschriebenes und Gesprochenes im Betrieb zu verstehen.

Im Workshop nehmen wir zunächst die Ausgangslage Ihres Betriebes in den Blick. Nach einer Einführung in die wesentlichen Grundsätze Einfacher Sprache und deren möglichen Nutzen für Sie, üben wir gemeinsam, Texte aus Ihrem Betriebsablauf zu vereinfachen und Gespräche nach den Prinzipien Einfacher Sprache zu führen.

Ziel des Workshops ist es, die Kommunikation in ihrem Unternehmen niedrigschwellig zu gestalten und zu erleichtern. Sie lernen, das Verständnis Ihres Personals für Arbeitsschritte, -anweisungen und -zusammenhänge zu fördern.

Einfache Sprache kommt nicht nur Beschäftigten zu Gute, die Deutsch lernen. Von einer verständlichen und klaren Kommunikation profitiert die gesamte Belegschaft.

Inhalte:

- Einführung in Einfache Sprache
- Schriftliche Texte aus dem Betrieb zugänglicher machen
- Mündliche Kommunikation im Betrieb vereinfachen

Zielgruppe: Personalabteilung, Fach- und Führungskräfte, Praxisanleitende, Mentor*innen usw.

Dauer: 2,5 h

Haben Sie Fragen? Kontaktieren Sie uns – einfach und unkompliziert:
Tel: 0331-740032-0 | beratung@bea-brandenburg.de | www.bea-brandenburg.de

Linkliste Sprachförderung Anlage zur Handreichung



Als Betrieb können Sie Ihre Mitarbeitenden mit Flucht- und Migrationserfahrung beim Thema Sprachförderung aktiv unterstützen. Unsere Handreichung „Sprachförderung im Betrieb“ können Sie [hier](#) downloaden oder unter beratung@bea-brandenburg.de kostenlos bestellen. Diese Linkliste unterstützt Sie zudem mit einer Auswahl an kostenlosen Tools.

Ihre Mitarbeitenden wollen ihr Deutsch online testen?

- o Goethe Institut: [Einstufungstest](#)
- o ZEIT-Sprachen Sprachtest: [Einstufungstest](#)
- o Cornelsen: [Einstufungstest](#)

Ihre Mitarbeitenden wollen online Deutsch für den Beruf lernen?

- o Lunes: [Vokabel-App rund um Ausbildung und Beruf](#)
- o Goethe-Institut [Online-Kurs „Deutsch am Arbeitsplatz“](#)
- o VHS Lernportal: [Online-Kurs B2 - Deutschkurs Beruf](#)
- o VHS Lernportal: [App B2 - Deutschkurs Beruf](#)
- o IQ-Fachstelle Berufsbezogenes Deutsch: [Lernspiel App: „Ein Tag in der Pflege“](#)

Ihre Mitarbeitenden wollen online Deutsch für den Alltag lernen?

- o VHS Lernportal: [Online Deutschkurse für alle Niveaus](#)
- o Duolingo: [German for English speakers](#)
- o Deutsche Welle: [Learn German online](#)
- o Compos Apps: [Deutsche Grammatik \(Google Play\) / \(IOS\)](#)

Ihre Mitarbeitenden suchen ein Sprachtandem?

- o Tandem Sprachaustausch: [App für Sprachaustausch](#)
- o Hello Talk: [App für Sprachaustausch](#)
- o My language exchange: [Sprachaustausch Online-Community](#)
- o Erste Nachhilfe: [Tandempartner vor Ort finden](#)

Ihre Mitarbeitenden suchen ein Übersetzungstool?

- o SayHi Übersetzen: [App zur live Sprachübersetzung](#)
- o Microsoft Translator: [Übersetzer-App für geschriebene und gesprochene Sprache](#)
- o DeepL: [Übersetzer von Dokumenten](#)

Ihre Mitarbeitenden wollen ihr Deutsch mit Videos und Sendungen trainieren?

- o Goethe Institut: [24h Deutsch](#)
- o WDR: [Die Sendung mit der Maus](#)
- o Tik-Tok: [german.jobtalk: Deutsch für den Beruf](#)

Sie wollen Sprachmentoring im Betrieb einführen?

- o bea-Brandenburg: [Handreichung Sprachförderung im Betrieb](#)
- o IQ Fachstelle Berufsbezogenes Deutsch: [Broschüre Betriebliches Sprachmentoring](#)
- o Bundesinstitut für Berufsbildung: [Sprachliche Hürden in der Ausbildung und wie man sie überwinden kann](#)

Sie wollen Einfache Sprache nutzen?

- o Netzwerk leichte Sprache: [Handreichung Regeln für Leichte Sprache](#)
- o Language Tool: [Leichte Sprache prüfen](#)
- o Infoportal Einfache Sprache: [Tools zur Textprüfung](#)
- o Infoportal Einfache Sprache: [Aktuelles](#)

Sprachförderung im Betrieb – wir unterstützen Sie:

- Schulung und Sensibilisierung zu Sprachförderung und Sprachmentoring
- Beratung zu berufsspezifischen Deutschkursen in Ihrem Betrieb
- Sprach- und Kulturmittlung in verschiedenen Sprachen

Die Betriebliche Begleitagentur bea-Brandenburg unterstützt Sie bei der betrieblichen Integration von Menschen mit Flucht- und Migrationserfahrung.

Tel: 0331 7400 32-0

E-Mail: beratung@bea-brandenburg.de | Web: www.bea-brandenburg.de

Sprach- und Kulturmittlung im Betrieb

Wir unterstützen Ihren Betrieb



Sprach- und Kulturmittlung ist die Übersetzung von Sprache und kulturellen Besonderheiten zwischen Sprach- und Kulturgruppen. Das hilft, Missverständnisse zu vermeiden und die Kommunikation zu verbessern. bea-Brandenburg bietet Ihnen kostenfrei Sprach- und Kulturmittlungen an.

Ihre Beschäftigten lernen noch Deutsch? Mit unserem Angebot der Sprach- und Kulturmittlung können Sie als Arbeitgeber gegenseitiges Verständnis sicherstellen und eine gelingende Kommunikation mit und in Ihrem Team unterstützen.

Mit unseren Sprachmittlungen und Kulturmittlungen begleiten wir Sie als Arbeitgeber*in und Ihre Mitarbeitenden bei zentralen Gesprächen oder Aktivitäten: Nutzen Sie unsere kostenfreien Sprach- und Kulturmittlungen, z. B.:

- für Einstellungsgespräche
- Feedbackgespräche zur nachhaltigen Sicherung von Arbeitsverhältnissen
- für Erklärungen z.B. zum Arbeitsschutz, Betriebskultur oder Unternehmenswerten

Wir können Sprachmittler*innen für folgende Sprachen stellen oder vermitteln:

- In Ihrem Betrieb vor Ort, per Telefon oder per Videokonferenz in den Sprachen:
 - Russisch • Englisch • Französisch • Italienisch
- Diese und weitere Sprachen über einen externen Audio- und Videodolmetscher-Service:
 - U.a. Arabisch • Dari • Farsi • Hindi • Punjabi • Suaheli • Thailändisch • Türkisch • Ukrainisch • Urdu • Vietnamesisch

Ihr Zeitaufwand: Circa 1 Stunde zur Auftragsklärung und Vorabstimmung

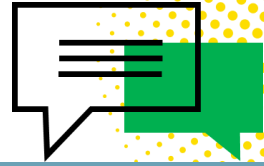
Ihr Nutzen: Klare Kommunikation, sichere und gelingende Arbeitsprozesse, Verständnissicherung

Zielgruppe: Personalverantwortliche gemeinsam mit ihren Mitarbeiter*innen/Azubis

Haben Sie Fragen? Kontaktieren Sie uns – einfach und unkompliziert:
Tel: 0331-740032-0 | beratung@bea-brandenburg.de | www.bea-brandenburg.de

Fördermöglichkeiten

Betriebsinterne Sprachkurse



Sie möchten Ihre Mitarbeitenden im Betrieb qualifizieren und suchen nach passenden Fördermöglichkeiten? bea-Brandenburg berät und begleitet Sie dabei. Dieses Infoblatt bietet Ihnen einen Überblick über Fördermaßnahmen, Rahmenbedingungen und Anlaufstellen in Brandenburg.

Ob eine Förderung z.B. durch das BAMF, die Agentur für Arbeit oder die ILB für Sie in Frage kommt, hängt von verschiedenen Kriterien ab. Wir geben Ihnen hier einen Überblick:

1. Berufssprachkurse (Auswahl)

Kriterien	Bundesamt für Migration und Flüchtlinge (BAMF) Job-BSK im Betrieb	Bundesamt für Migration und Flüchtlinge Azubi-BSK im Betrieb
Dauer	100 - 150 Unterrichtseinheiten (UE)	100 - 150 Unterrichtseinheiten UE
Teilnehmenden-Zahl	ab 3 Teilnehmenden (idealerweise 7)	Ab 7 Teilnehmenden
Kosten	<ul style="list-style-type: none"> Teilnahme kostenlos für TN mit bis 20.000 Euro versteuerndes Jahreseinkommen (40.000 Euro bei gemeinsam Veranlagten). Darüber: Eigenbeitrag von 256 Euro bei einem Kurs mit 100 UE. Die Kosten können vom Arbeitgeber übernommen werden. 	Teilnahme am Kurs kostenlos
Kursinhalt	<ul style="list-style-type: none"> sprachliche Vorbereitung auf die konkreten Bedarfe am Arbeitsplatz individuelles Sprachcoaching (5 UE) Teamteaching der Sprachlehrkraft mit Fachdozierenden 	<ul style="list-style-type: none"> ausgerichtet auf ausbildungsspezifischen Berufsschulunterricht Vorbereitung auf die Ausbildungsabschluss- bzw. Zwischenprüfung orientiert an den aktuellen Lernfortschritten
Zielgruppe	<ul style="list-style-type: none"> Beschäftigte (oder kurz vor Aufnahme einer Beschäftigung) Sprachniveau zu Beginn A2+IK oder B1 	Personen, die sich <ul style="list-style-type: none"> in Ausbildung nach § 57 SGB III befinden (mit Ausbildungsvertrag) oder an einer Einstiegsqualifizierung (EQ) teilnehmen
Hinweise	<ul style="list-style-type: none"> Ausschöpfung der IK-Wiederholungsstunden ist keine Vorbedingung Arbeitgebermitwirkung (Freistellung, Hospitation durch Lehrkräfte ermöglichen) 	<ul style="list-style-type: none"> Arbeitgebermitwirkung erforderlich (Freistellung, Hospitation durch Lehrkräfte ermöglichen)
Link	Job-BSK	Azubi-BSK

2. Förderung einer betrieblichen Qualifizierung mit Sprachkomponente

Kriterien	Agentur für Arbeit/Jobcenter: Förderung der beruflichen Weiterbildung (Qualifizierungschancengesetz)			Investitionsbank des Landes Brandenburg (ILB): Weiterbildungsrichtlinie
	<50 MA.	50-499 MA	> 500 MA	
Betriebsgröße	<50 MA.	50-499 MA	> 500 MA	
Förderung der Lehrgangskosten	100%	50% bzw. 100% (soll) bei Vollendung des 45. Lebensjahres oder Schwerbehinderung	25%	Max. 50 % der zuwendungsfähigen Ausgaben
Arbeitsentgelt-Zuschuss	75%	50%	25%	-
Mindest-Förderhöhe	-			1000 Euro
Mindest-Umfang	120 UE			-
Erforderliche Zulassung	Maßnahme und Träger			-
Überprüfung auf Anspruch	Arbeitgebende und Teilnehmende			Arbeitgebende und Teilnehmende
Bei Interesse	Sammelantrag durch Arbeitgebende über Agentur für Arbeit / Jobcenter möglich			Antrag durch Arbeitgebende über das Internetportal der ILB



Wir beraten Sie und unterstützen Sie bei der Kontaktaufnahme mit passenden Fördermitelgebern und allen relevanten Akteur*innen.

Sprachförderung im Betrieb – wir unterstützen Sie:

- Schulung und Sensibilisierung zu Sprachförderung und Sprachmentoring
- Beratung zu berufsspezifischen Deutschkursen in Ihrem Betrieb
- Sprach- und Kulturmittlung in verschiedenen Sprachen

Die Betriebliche Begleitagentur bea-Brandenburg unterstützt Sie bei der betrieblichen Integration von Menschen mit Flucht- und Migrationserfahrung.

Tel: 0331 7400 32-0 | E-Mail: beratung@bea-brandenburg.de | Web: www.bea-brandenburg.de

Bea-Brandenburg wird umgesetzt:



Kooperationspartner:



Gefördert durch das Ministerium für
Wirtschaft, Arbeit und Energie

